

COMUNE DI VALSAMOGGIA

Città Metropolitana di Bologna

PROGETTAZIONE ARCHITETTONICA ESECUTIVA,
PROGETTAZIONE STRUTTURALE, DIREZIONE LAVORI
STRUTTURALE E ARTISTICA INERENTE LA
REALIZZAZIONE DI EDIFICIO DESTINATO AD
AUTORIMESSA POLIZIA LOCALE PIAZZA LOC.
MOTEVERGLIO - CIG: ZA52629C7C

REALIZZAZIONE AUTORIMESSA POLIZIA LOCALE
PROGETTO ESECUTIVO

PROGETTAZIONE:
Ing. Fabio LAMBERTINI

DIREZIONE DEI LAVORI:
Geom. Nicola DALL'OLIO
Geom. Francesca DANIELLI

COORDINAMENTO DELLA SICUREZZA
IN FASE DI PROGETTAZIONE ED ESECUZIONE:
Arch. Gianluigi RICCIARDI

RESPONSABILE UNICO DEL PROCEDIMENTO:
Geom. Stefano CREMONINI

DATA:

ELABORATO n°:

DESCRIZIONE ELABORATO :

14/01/2019

02E05

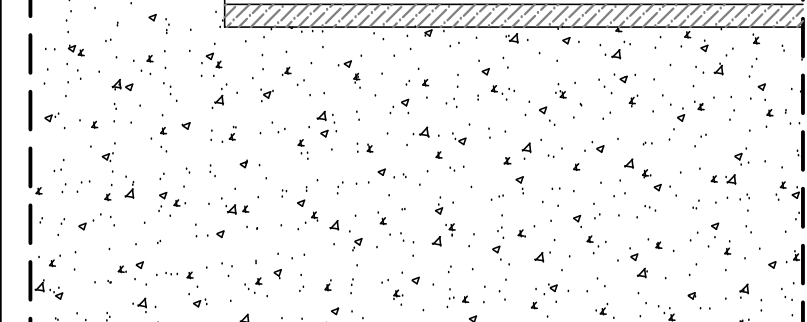
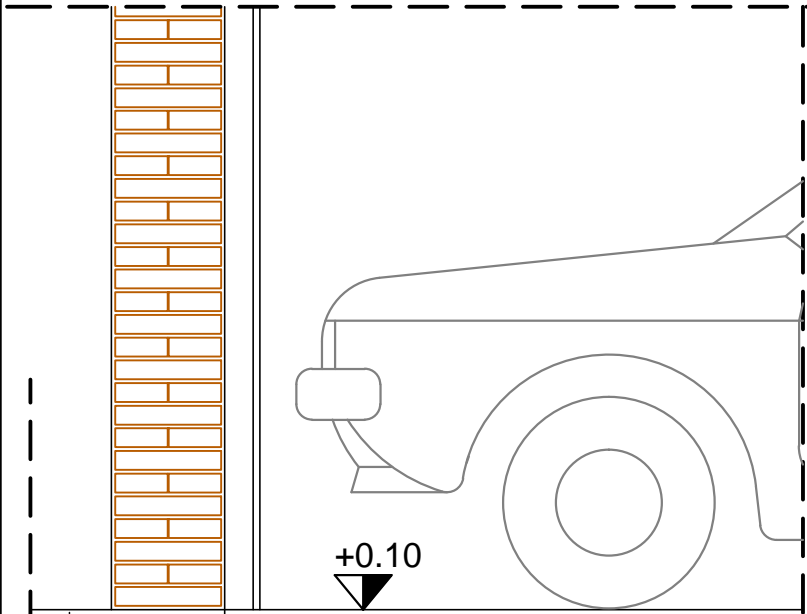
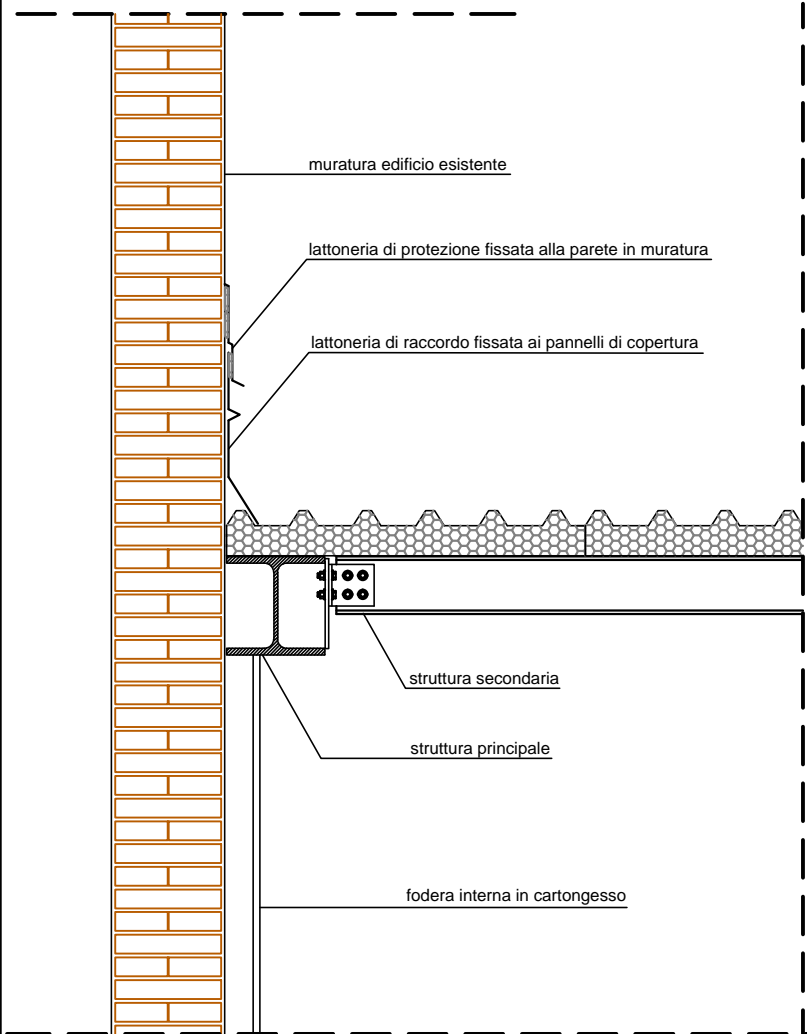
scala 1: 20

SEZIONI DI DETTAGLIO
PROGETTO



INGIN S.T.P. S.R.L. - Ing. Fabio LAMBERTINI - via Emilia Est 341 - Modena (MO)

SEZIONE VERTICALE SCHEMATICA



SEZIONE VERTICALE SCHEMATICA

